

剎車踏板

煞車踏板

檢查與調整

檢查

1. 檢查煞車踏板自由高度(如圖1)。
2. 請參閱下列規格調整高度。

| | |
|-----------------------|----------------------------------|
| 自由高度 “H” | 180.7 - 190.7 mm (7.11 -7.51 in) |
| 煞車踏板止動器和煞車燈開關接點之間的間隙。 | 0.74 -1.96 mm (0.029 -0.077 in) |

調整

1. 拆開煞車燈開關線束接頭。
2. 以順時針方向旋轉約45°，鬆開煞車燈開關。
3. 鬆開輸入桿上的固定螺帽，然後旋轉輸入桿以調整踏板至指定高度。完成調整時，鎖緊固定螺帽。

註：

- 輸入桿固定螺帽鎖緊扭力。

規範值：2.6~3.1 kg-m (25~30 N·m, 18.5~22.1 ft-lb)

注意：

- 確認輸入桿端的螺絲部份需位於U形架內部(如圖2)。

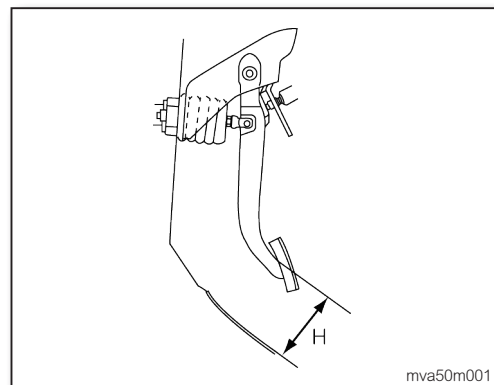


圖1

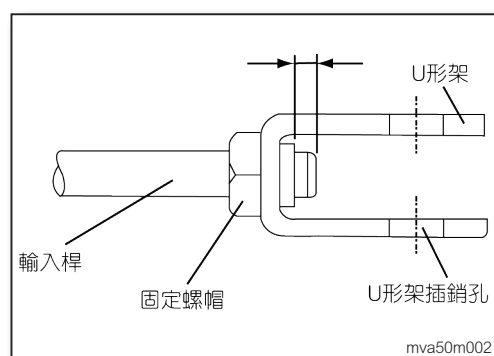


圖2

4. 將煞車燈開關安裝至煞車踏板上，以逆時針方向旋轉約45°固定。

注意：

- 煞車踏板止動器和煞車燈開關接點之間的間隙(如圖3)需在規格範圍內。

5. 連接煞車燈開關線束接頭。
6. 檢查煞車踏板自由高度(如圖1)。

注意：

- 確認煞車燈是否作動正常。

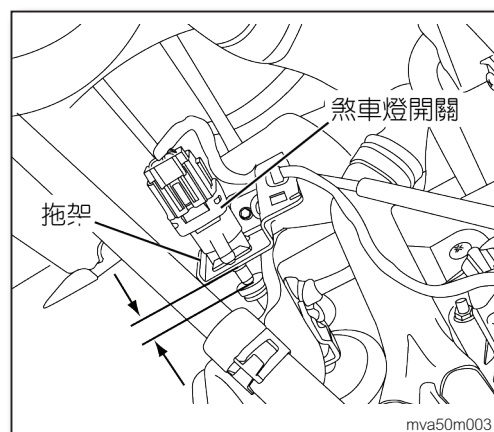
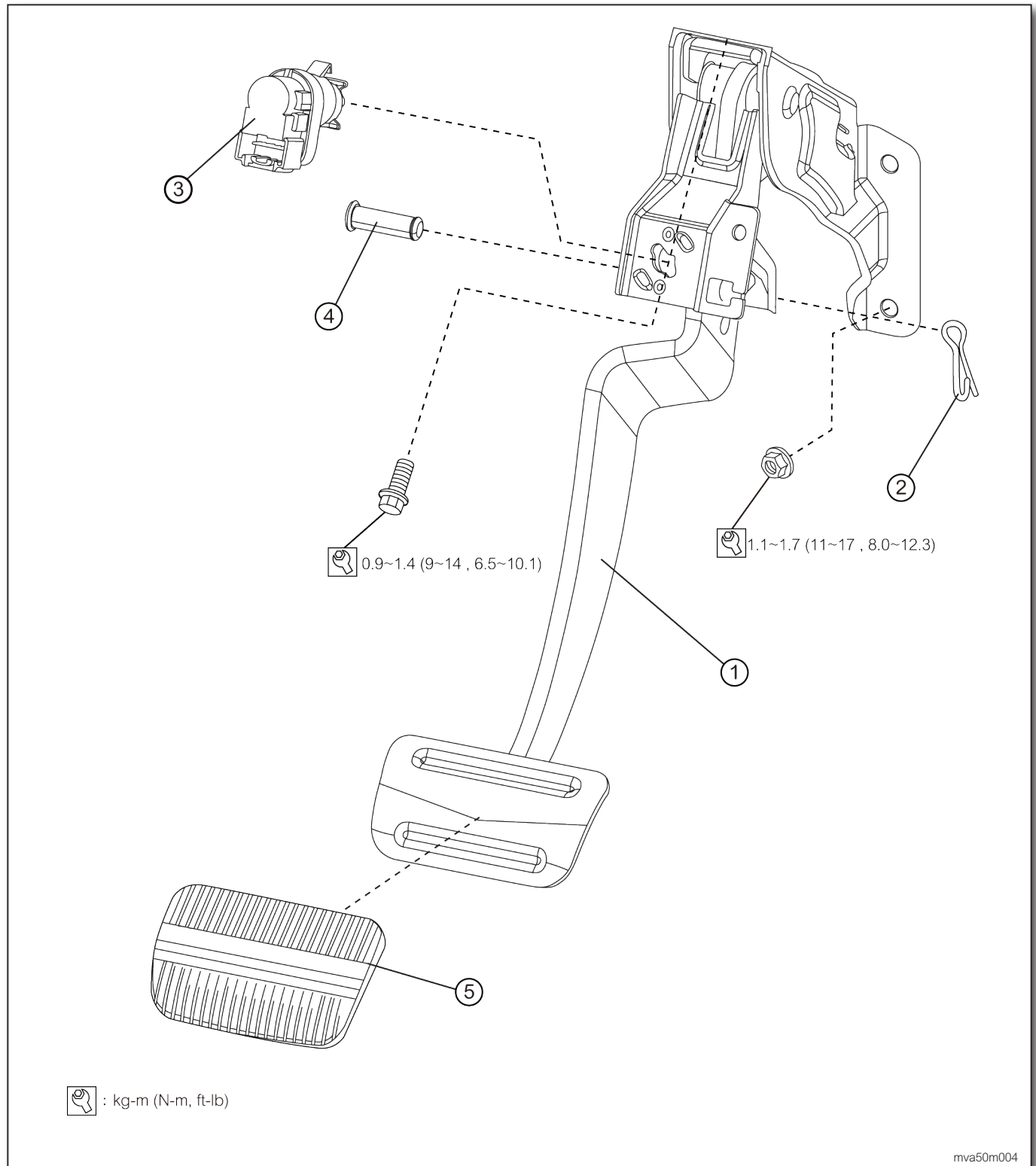


圖3

煞車踏板總成的拆卸與安裝



1. 煞車踏板總成
4. 插銷

2. 開口銷
5. 踏板墊

3. 煞車燈開關

煞車系統

剎車踏板

拆卸

注意：

- 拆裝時，應避免使煞車踏板總成掉落而造成任何損壞。
 - 勿使煞車油管變形。
 - 煞車踏板總成應遠離有水的地方。
1. 拆下駕駛側膝部下飾板。請參閱IP-15，“駕駛側膝部下飾板的拆卸與安裝”。
 2. 拆下煞車踏板總成上的煞車燈開關。
 3. 從煞車倍力器U形架上拆下開口銷及插銷。
 4. 拆下駕駛側的前方腳部風管。請參閱ATC-199，“導管和出風口的拆卸與安裝”。
 5. 拆下煞車踏板總成與煞車倍力器之間的固定螺帽與螺栓(如圖4)。
 6. 取下煞車踏板總成。

注意：

- 取下煞車踏板總成後，防火牆上的煞車倍力器此時並未固定，應避免其損壞煞車管路。

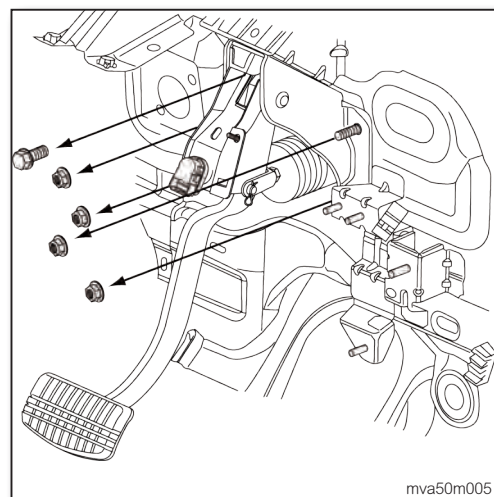


圖4

拆卸後檢查

檢查煞車踏板是否有下列情況：

- 插銷是否有裂痕或變形。
- 焊接的部位是否有裂痕。
- 煞車踏板是否彎曲。

安裝

依拆卸相反順序安裝。

註：

- 煞車踏板總成固定螺栓鎖緊扭力。
規範值：0.9~1.4 kg-m (9~14 N·m, 6.5~10.1 ft-lb)
- 煞車踏板總成固定螺帽鎖緊扭力。
規範值：1.1~1.7 kg-m (11~17 N·m, 8.0~12.3 ft-lb)

注意：

- 依圖示安裝煞車倍力器U形架插銷及開口銷(如圖5)。
- 檢查是否可平順地操作煞車踏板調整功能，並於執行調整後檢查煞車踏板的作動是否平順、無黏滯的情況。
- 煞車踏板操作時，與油門踏板之間不可產生干涉現象。
- 安裝煞車踏板總成後，請務必進行調整。請參閱BR-6，“檢查與調整”。

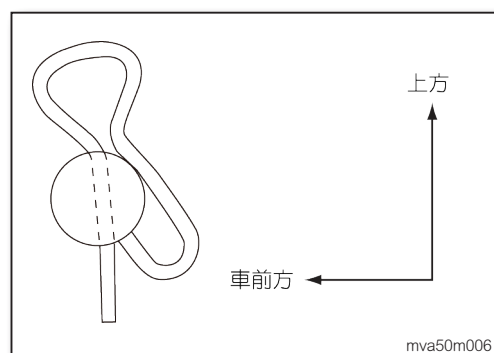


圖5